

Согласовано:

Утверждаю:

Директор департамента лесного хозяйства  
Костромской области Никулин Д.П.

Директор ОГКУ «Кологривское  
лесничество» Сверчков В.В.

«15» 10 2024 г.

«10» 10 20 г.

### ПРОЕКТ УХОДА ЗА ЛЕСАМИ

#### Рубка в целях ухода за лесами, проходная рубка (вид мероприятия, вид рубки)

Кологривское лесничество, Октябрьское участковое лесничество № квартала - 81, № выдела - 27, площадь выдела - 15,7 га, площадь лесного участка - 13,3 га.

Целевое назначение лесов: защитные леса

Категория защитности лесов: запретные полосы вдоль водных объектов.

Характеристика лесорастительных условий лесного участка (в том числе бонитет, тип леса, тип лесорастительных условий, рельеф, гидрологические условия); бонитет - 2, Еч, С3, равнинный, влажные.

1. Характеристика насаждения: исходная (до рубки) - проектируемая (после рубки):

Выдел	Площадь, га	Состав древостоя	Возраст, лет	Средний диаметр, см	Средняя высота, м	Кол-во деревьев по породам (шт/га)	Сомкнутость крон (полнота) по породам	Объем вырубаемой древесины, куб. м	Подрост: состав, возраст., высота, кол-во, тыс.шт./га
1	2	3	4	5	6	7	8	9	10
До рубки (исходная)									
27	13,3	4Е1С3Ос2Б	59	14	13	Е - 506 С - 94 Ос - 208 Б - 160	0,8	600	
После рубки (проектируемая)									
27	13,3	4Е1С3Ос2Б	59	14	13	Е - 414 С - 75 Ос - 169 Б - 130	0,6		

2. Характеристика вырубаемой части насаждения (объем породы); ель - 211 м<sup>3</sup>, сосна - 91 м<sup>3</sup>, осина - 178 м<sup>3</sup>, береза - 120 м<sup>3</sup>.

3. Основные характеристики мероприятий по уходу за лесами

3.1 Этапы и сроки проведения работ, учета и оценки их результатов; (месяцы, год) заготовка и вывозка древесины: ноябрь 2024 года - 15 декабря 2024 года, осмотр мест рубок: декабрь 2024 года.

3.2. Интенсивность рубки ухода за лесами (очень слабая, слабая, умеренная и т.д.) умеренная

3.2.1. В % от исходного запаса (полноты или количества деревьев) 25 %

3.2.2 Объем вырубаемой древесины по породам (на 1 га), в т.ч. при прокладке технологических коридоров: ель - 15,9 м<sup>3</sup>/9,5 м<sup>3</sup>, сосна - 6,8 м<sup>3</sup>/4,1 м<sup>3</sup>, осина - 13,4 м<sup>3</sup>/8,0 м<sup>3</sup>, береза - 9,0 м<sup>3</sup>/5,4 м<sup>3</sup>.

4. Описание технологий выполнения работ с указанием выполняемых технологических операций, последовательности их выполнения по элементам лесосеки) \*подготовительные лесосечные работы, валка деревьев бензопилой Stihl или Husqvarna сначала на волоках, затем в пасеках, обрезка сучьев бензопилой Stihl, трелевка хлыстов за вершину трактором ТДТ-55, раскряжевка хлыстов на сортименты бензопилой Stihl на погрузочной площадке, вывозка сортиментов а/м Урал и Камаз с гидроманипулятором. Очистка лесосеки производится одновременно с заготовкой древесины, путем укладки порубочных остатков на волока с целью их укрепления и предохранения почвы от сильного уплотнения при трелевке.

Расстояние между технологическими коридорами, существующими или создаваемыми

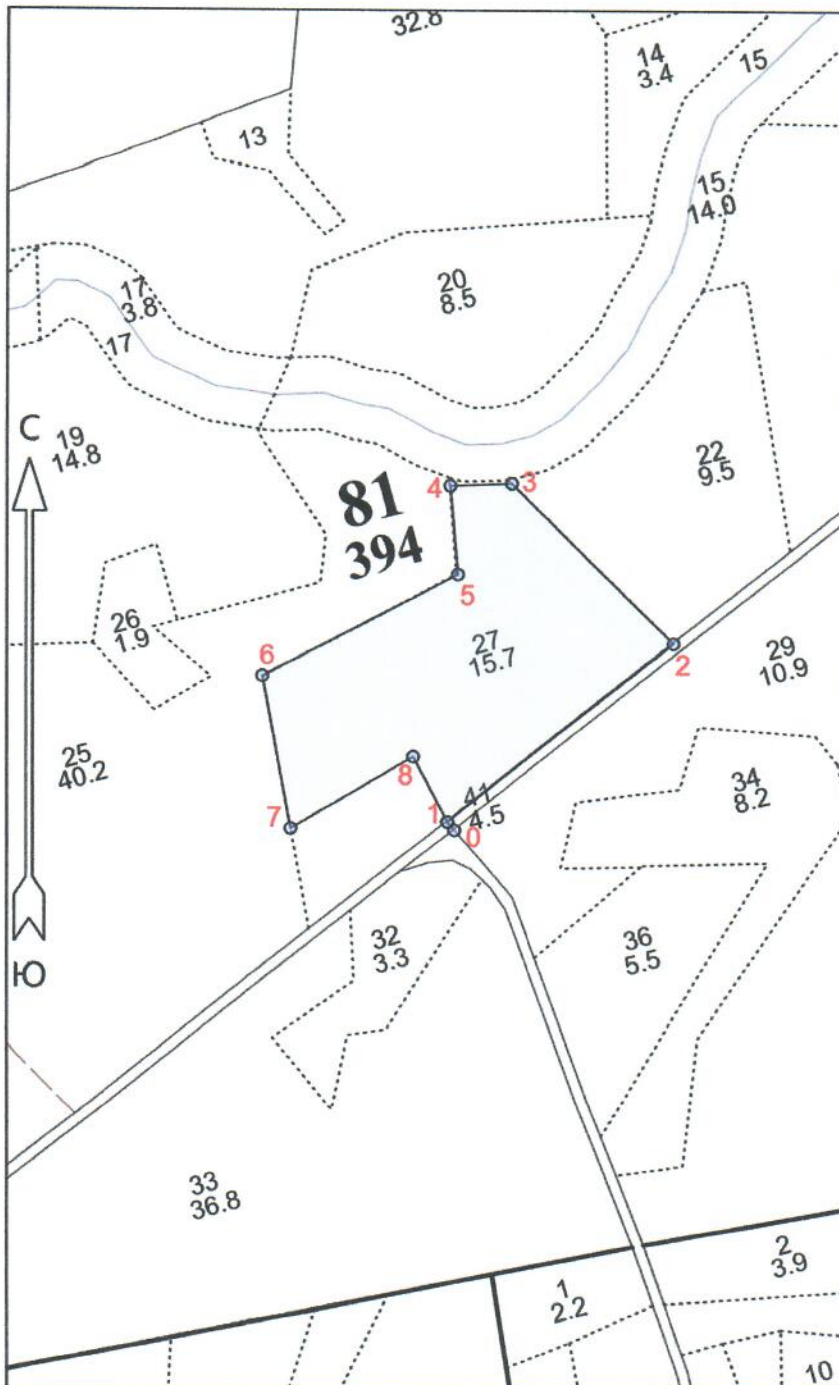
(прямолинейными или непрямолинейными) 30 м прямолинейные

ширина технологических коридоров 5,0 м

количество и размеры погрузочных пунктов 1- 30x100 (0,3 га)

ДЕПАРТАМЕНТ ЛЕСНОГО  
ХОЗЯЙСТВА КОСТРОМСКОЙ  
ОБЛАСТИ  
Инвентарный № 4783  
14. 10 2024

5. Схема лесного участка (с материалами отвода, румбы, промеры линий, привязка)  
 Масштаб: 1 : 10000



Экспликация лесосеки		
Номера точек	Румбы линий, °	Длина линий, м
Привязка		
0 - 1	СЗ 40°.00'	15.0
Лесосека		
1 - 2	СВ 52°.00'	392.0
2 - 3	СЗ 45°.30'	310.0
3 - 4	ЮЗ 88°.00'	84.0
4 - 5	ЮВ 5°.00'	120.0
5 - 6	ЮЗ 62°.30'	300.0
6 - 7	ЮВ 10°.30'	210.0
7 - 8	СВ 60°.00'	193.0
8 - 1	ЮВ 28°.00'	100.0

Условные обозначения			
Квартальная просека		Граница лесосеки, неэксплуатационного участка	
Эксплуатационный участок		Неэксплуатационный участок	
Граница 50м зоны безопасности		Трассы волоков (технологических коридоров)	
Направление валки		Направление трелёвки	
Лесная дорога		Производственные и бытовые площадки	
Погрузочные пункты, места складирования заготовленной древесины		Места размещения строений и сооружений	
Места установки информационных знаков		Неэксплуатационный участок	<b>НЭ</b>

Подпись ответственного лица

*Александр Александрович Котоманков 10.10*  
 Подпись (Расшифровка подписи)

Дата 10.10 2024 г.

6. Лесоводственные требования по сохранности деревьев, подроста и др.

Трелевка хлыстов строго по волокам; поврежденные деревья должны составлять не более 2% от количества деревьев, оставленных на выращивание; обеспечивается сохранение подроста хозяйственно ценных пород на площадях не занятых волоками.

7. Производственные показатели: средний объем хлыста, среднее расстояние трелевки и др. средний объем хлыста 0,22 м<sup>3</sup>, среднее расстояние трелевки 250 м.

«10»/10 2024 г. заместитель директора ОГКУ «Кологривское лесничество»  
(дата, должность, подпись, ФИО, составившего проект)

 Конашенков Ю.В.

\* Рубки, проводимые в целях ухода за лесными насаждениями, в средневозрастных, приспевающих, спелых и перестойных насаждениях осуществляются в соответствии с Правилами заготовки древесины и Видами лесосечных работ (пункт 105 Правил ухода за лесами).